



en partenariat avec



2012



REPRISE DU JARDIN MUSICAL

MERCREDI 8 FÉVRIER

Au Relais des Assistantes Maternelles à Noaillan

**Nouvelle intervenante :  
Natalie SELSIS**

**Tarifs :  
30€ par session de 6  
semaines**

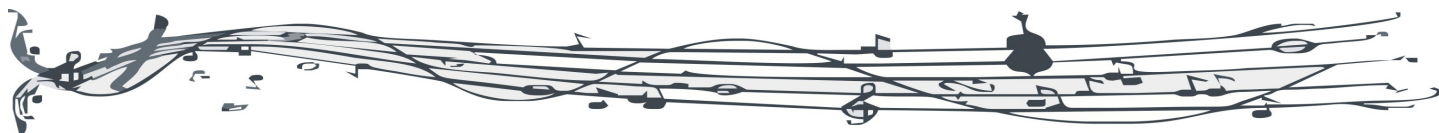
TOUS LES MERCREDIS

**de 10h00 à 10h30**

**3 à 5 ans**

**de 10h45 à 11h15**

**+5 à 7 ans**



**RENSEIGNEMENTS ET INSCRIPTIONS :**

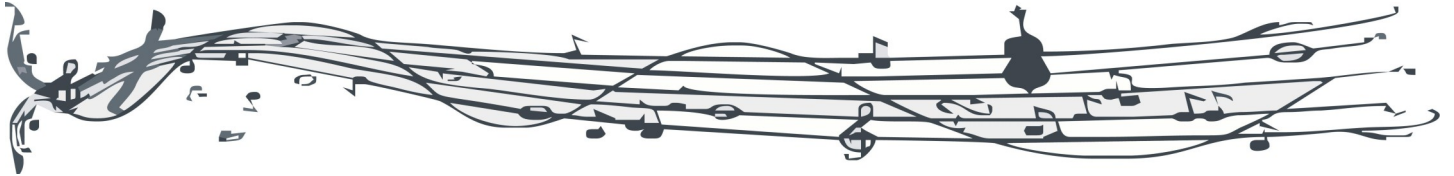
Communauté de Communes - Service Enfance et Jeunesse - Marie GUILLET 05.56.25.66.76

Ou Association Steelpan Music - Nicolas TERRANCLE 06.87.52.26.22

[www.cc-villandraud.fr](http://www.cc-villandraud.fr)

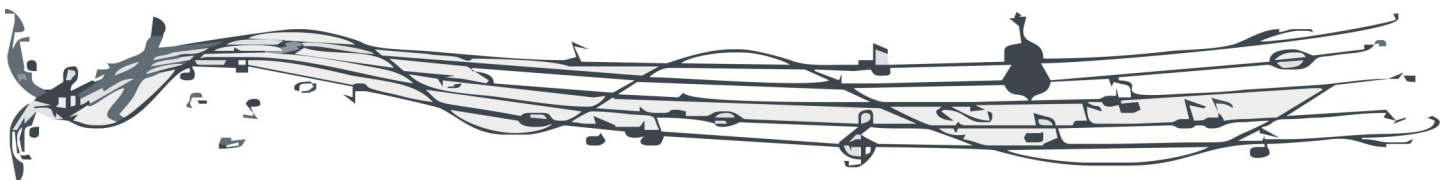
## LA MUSIQUE ET LE TOUT-PETIT

*Les enfants montrent souvent un immense plaisir à jouer avec les sons, chanter, vocaliser. Ils sont à l'affût des moindres variations sonores. Comment faire vivre la musique dans leur quotidien en respectant leurs besoins et leur rythme, en préservant leur créativité et leur imaginaire ?*



## OBJECTIFS

- *Démontrer l'importance de l'environnement sonore pour le tout-petit.*
- *Découvrir un ensemble de situations musicales à partir de la voix, de matériaux sonores, d'instruments de musique et de disques.*
- *Mettre en pratique des moments musicaux auprès des enfants.*



## CONTENU

- *Jeux, exploration et improvisation avec des instruments de musique : travail sur l'écoute, le mouvement, l'imaginaire...*
- *Jeux collectifs avec des matériaux divers (ballon, papier, etc...)*
- *Chansons, comptines et jeux de doigts : répertoire, interprétation, mise en scène, enregistrement.*